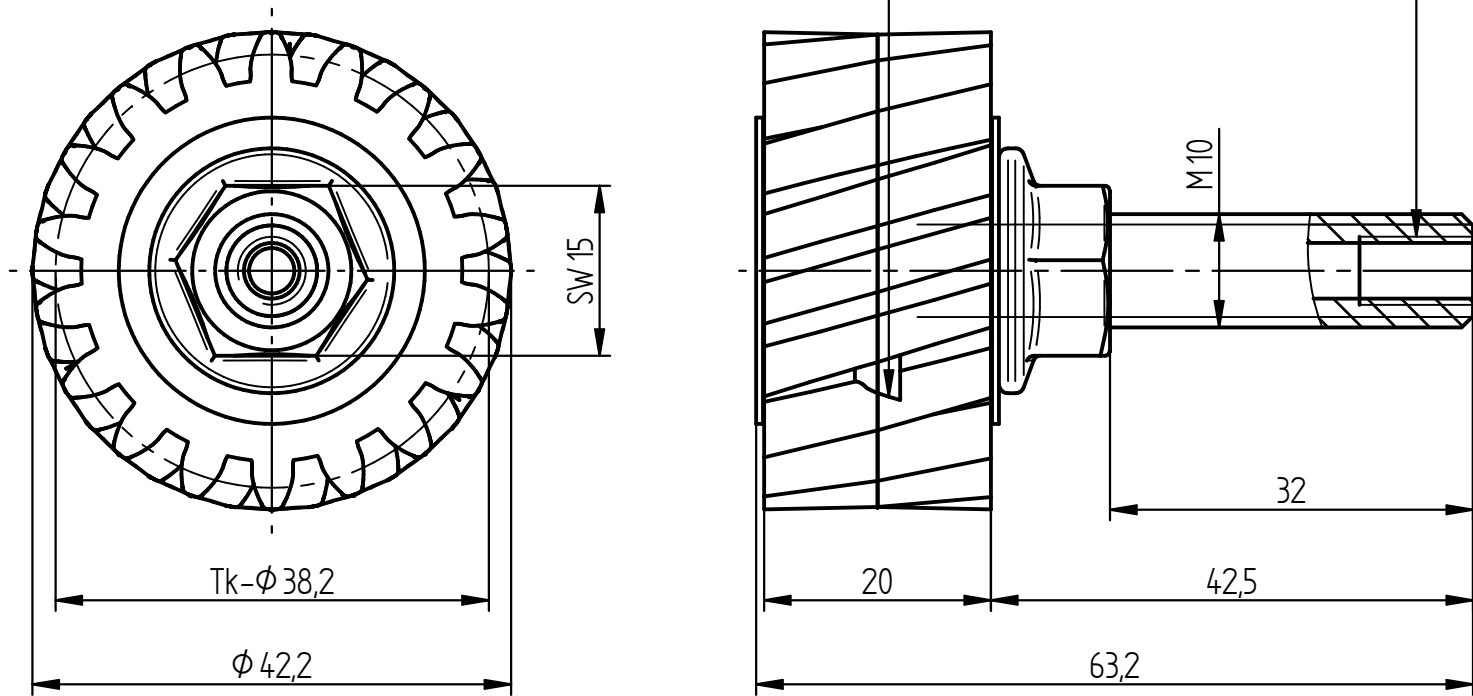
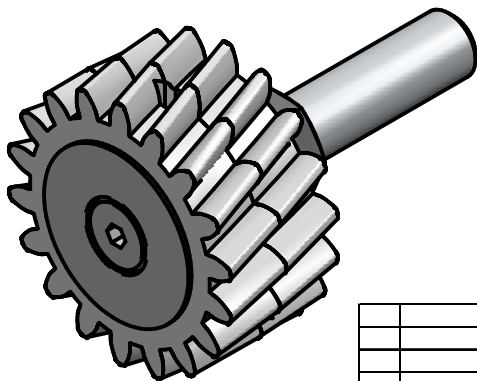


Nuten für Schmierstoffauslass

Schmierstoffeinlass
M6, 10 tief



1:1



Modul / Module	mm	2,000
Zähnezahl / Number of teeth		18
Teilkreis / Pitch diameter	mm	38,20
Kopfkreis / max. diameter	mm	42,2
Fußkreis / min. diameter	mm	33,6
Profilverschiebung x		0,00
Profil / Profile	DIN 867	
Eingriffswinkel / Contact angle		20°
Schrägungswinkel / Helical (°)	19,53	links / left

				VK-Artikel-Nr.	Maßstab/Scale DIN A4 1:1	Projekt	Material	Maße in mm	Gewicht/Weight	Datum/Date	Name	
				SCHMIERTECHNIKWERK				Benennung / Title Schmierzahnrad M2 Z18 B20 SL GA		Änd./Index		Blatt/Sheet
								Toleranzen / Tolerances: ISO 2768-1 m K Schaumstoffteile nach DIN 7715 Teil 5 Klasse P2				Zeichnungsnr. / Drawing no. 012 13 02 18 20AL
Zust.	Anderung	Datum	Name/Gepr.									